

Detalhamento das estacas escavadas Sem Escala

Relação do aço

53xESTACA 30cm					
AÇO	N	DIAM (mm)	QUANT	C.UNIT (cm)	C.TOTAL (cm)
CA50	1	6.3	1643	95	156085
	2	10.0	318	340	108120

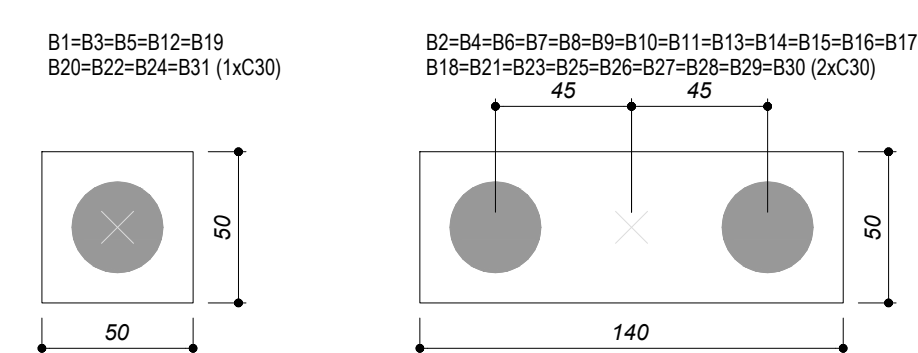
Resumo do aço

AÇO	DIAM (mm)	C.TOTAL (m)	PESO (kg)
CA50	6.3	1560.9	381.9
CA50	10.0	1081.2	666.6
PESO TOTAL (kg)			1048.5

Volume de concreto (C-20) = 15 m³

Nome	Seção	X (cm)	Y (cm)	Carga Máx. (kN)	Carga Mín. (kN)	Nome	Seção	X (cm)	Y (cm)	Carga Máx. (kN)	Carga Mín. (kN)
P1	14x30	-4032.00	668.00	3.7	3.6	B1	14x30	-4032.00	668.00	3.7	3.6
P2	20x30	-3657.00	668.00	8.4	8.4	B2	20x30	-3657.00	668.00	8.4	8.4
P3	14x30	-3282.00	668.00	6.2	6.2	B3	14x30	-3282.00	668.00	6.2	6.2
P4	20x30	-2907.00	668.00	8.3	8.3	B4	20x30	-2907.00	668.00	8.3	8.3
P5	14x30	-2532.00	668.00	6.0	6.0	B5	14x30	-2532.00	668.00	6.0	6.0
P6	20x30	-2157.00	668.00	8.5	8.5	B6	20x30	-2157.00	668.00	8.5	8.5
P7	14x30	-1782.00	668.00	6.1	6.1	B7	14x30	-1782.00	668.00	6.1	6.1
P8	20x30	-1407.00	668.00	7.9	7.9	B8	20x30	-1407.00	668.00	7.9	7.9
P9	14x30	-1032.00	668.00	6.1	6.1	B9	14x30	-1032.00	668.00	6.1	6.1
P10	20x30	-657.50	668.00	8.0	8.0	B10	20x30	-657.50	668.00	8.0	8.0
P11	14x30	-282.50	668.00	5.8	5.8	B11	14x30	-282.50	668.00	5.8	5.8
P12	14x30	0.00	668.00	2.9	2.9	B12	14x30	0.00	668.00	2.9	2.9
P13	14x30	-4032.00	338.00	4.9	4.9	B13	14x30	-4032.00	338.00	4.9	4.9
P14	20x30	-3657.00	338.00	8.0	8.0	B14	20x30	-3657.00	338.00	8.0	8.0
P15	14x30	-3282.00	338.00	6.6	6.6	B15	14x30	-3282.00	338.00	6.6	6.6
P16	20x30	-2907.00	338.00	7.0	7.0	B16	20x30	-2907.00	338.00	7.0	7.0
P17	14x30	-2532.00	338.00	7.5	7.5	B17	14x30	-2532.00	338.00	7.5	7.5
P18	20x30	-2157.00	338.00	8.8	8.8	B18	20x30	-2157.00	338.00	8.8	8.8
P19	14x30	-1782.00	338.00	6.1	6.1	B19	14x30	-1782.00	338.00	6.1	6.1
P20	20x30	-1407.00	338.00	7.9	7.9	B20	20x30	-1407.00	338.00	7.9	7.9
P21	14x30	-1032.00	338.00	6.1	6.1	B21	14x30	-1032.00	338.00	6.1	6.1
P22	20x30	-657.50	338.00	8.2	8.2	B22	20x30	-657.50	338.00	8.2	8.2
P23	14x30	-282.50	338.00	5.7	5.7	B23	14x30	-282.50	338.00	5.7	5.7
P24	20x30	0.00	338.00	5.9	5.9	B24	20x30	0.00	338.00	5.9	5.9
P25	14x30	-4032.00	0.00	4.1	4.1	B25	14x30	-4032.00	0.00	4.1	4.1
P26	20x30	-3657.00	0.00	8.3	8.3	B26	20x30	-3657.00	0.00	8.3	8.3
P27	14x30	-3282.00	0.00	6.0	6.0	B27	14x30	-3282.00	0.00	6.0	6.0
P28	20x30	-2907.00	0.00	8.2	8.2	B28	20x30	-2907.00	0.00	8.2	8.2
P29	14x30	-2532.00	0.00	6.0	6.0	B29	14x30	-2532.00	0.00	6.0	6.0
P30	20x30	-2157.00	0.00	7.9	7.9	B30	20x30	-2157.00	0.00	7.9	7.9
P31	14x30	-1782.00	0.00	6.0	6.0	B31	14x30	-1782.00	0.00	6.0	6.0

Nome	q	Quantidade
C30	30.00	53



Armação dos blocos

B2=B4=B6=B21=B23=B25

2xC30

PLANTA ESC 1:25

CORTE A-A ESC 1:25

CORTE A-A ESC 1:25

CORTE A-A ESC 1:25

CORTE A-A ESC 1:25

CORTE A-A ESC 1:25

CORTE A-A ESC 1:25

CORTE A-A ESC 1:25

CORTE A-A ESC 1:25

CORTE A-A ESC 1:25

CORTE A-A ESC 1:25

CORTE A-A ESC 1:25

CORTE A-A ESC 1:25

CORTE A-A ESC 1:25

CORTE A-A ESC 1:25

CORTE A-A ESC 1:25

CORTE A-A ESC 1:25

CORTE A-A ESC 1:25

CORTE A-A ESC 1:25

CORTE A-A ESC 1:25

CORTE A-A ESC 1:25

CORTE A-A ESC 1:25

CORTE A-A ESC 1:25

CORTE A-A ESC 1:25

CORTE A-A ESC 1:25

CORTE A-A ESC 1:25

CORTE A-A ESC 1:25

CORTE A-A ESC 1:25

CORTE A-A ESC 1:25

CORTE A-A ESC 1:25

CORTE A-A ESC 1:25

CORTE A-A ESC 1:25

CORTE A-A ESC 1:25

CORTE A-A ESC 1:25

CORTE A-A ESC 1:25

CORTE A-A ESC 1:25

CORTE A-A ESC 1:25

CORTE A-A ESC 1:25

CORTE A-A ESC 1:25

CORTE A-A ESC 1:25

CORTE A-A ESC 1:25

CORTE A-A ESC 1:25

CORTE A-A ESC 1:25

CORTE A-A ESC 1:25

CORTE A-A ESC 1:25

B7=B8=B9=B10=B11=B26=B27=B28=B29=B30

2xC30

PLANTA ESC 1:25

CORTE A-A ESC 1:25

CORTE A-A ESC 1:25

CORTE A-A ESC 1:25

CORTE A-A ESC 1:25

CORTE A-A ESC 1:25

CORTE A-A ESC 1:25

CORTE A-A ESC 1:25

CORTE A-A ESC 1:25

CORTE A-A ESC 1:25

CORTE A-A ESC 1:25

CORTE A-A ESC 1:25

CORTE A-A ESC 1:25

CORTE A-A ESC 1:25

CORTE A-A ESC 1:25

CORTE A-A ESC 1:25

CORTE A-A ESC 1:25

CORTE A-A ESC 1:25

CORTE A-A ESC 1:25

CORTE A-A ESC 1:25

CORTE A-A ESC 1:25

CORTE A-A ESC 1:25

CORTE A-A ESC 1:25

CORTE A-A ESC 1:25

CORTE A-A ESC 1:25

CORTE A-A ESC 1:25

CORTE A-A ESC 1:25

CORTE A-A ESC 1:25

CORTE A-A ESC 1:25

CORTE A-A ESC 1:25

CORTE A-A ESC 1:25

CORTE A-A ESC 1:25

CORTE A-A ESC 1:25

CORTE A-A ESC 1:25

CORTE A-A ESC 1:25

CORTE A-A ESC 1:25

CORTE A-A ESC 1:25

CORTE A-A ESC 1:25

CORTE A-A ESC 1:25

CORTE A-A ESC 1:25

CORTE A-A ESC 1:25

CORTE A-A ESC 1:25

CORTE A-A ESC 1:25

CORTE A-A ESC 1:25

CORTE A-A ESC 1:25

B13=B14=B15=B16=B17=B18

2xC30

PLANTA ESC 1:25

CORTE A-A ESC 1:25

CORTE A-A ESC 1:25

CORTE A-A ESC 1:25

CORTE A-A ESC 1:25

CORTE A-A ESC 1:25

CORTE A-A ESC 1:25

CORTE A-A ESC 1:25

CORTE A-A ESC 1:25

CORTE A-A ESC 1:25

CORTE A-A ESC 1:25

CORTE A-A ESC 1:25

CORTE A-A ESC 1:25

CORTE A-A ESC 1:25

CORTE A-A ESC 1:25

CORTE A-A ESC 1:25

CORTE A-A ESC 1:25

CORTE A-A ESC 1:25

CORTE A-A ESC 1:25

CORTE A-A ESC 1:25

CORTE A-A ESC 1:25

CORTE A-A ESC 1:25

CORTE A-A ESC 1:25

CORTE A-A ESC 1:25

CORTE A-A ESC 1:25

CORTE A-A ESC 1:25

CORTE A-A ESC 1:25

CORTE A-A ESC 1:25

CORTE A-A ESC 1:25

CORTE A-A ESC 1:25

CORTE A-A ESC 1:25

CORTE A-A ESC 1:25

CORTE A-A ESC 1:25

CORTE A-A ESC 1:25

CORTE A-A ESC 1:25

CORTE A-A ESC 1:25

CORTE A-A ESC 1:25

CORTE A-A ESC 1:25

CORTE A-A ESC 1:25

CORTE A-A ESC 1:25

CORTE A-A ESC 1:25

CORTE A-A ESC 1:25

CORTE A-A ESC 1:25

CORTE A-A ESC 1:25

CORTE A-A ESC 1:25

B1=B3=B5=B13=B19

1xC30

PLANTA ESC 1:25

CORTE A-A ESC 1:25

CORTE A-A ESC 1:25

CORTE A-A ESC 1:25

CORTE A-A ESC 1:25

CORTE A-A ESC 1:25

CORTE A-A ESC 1:25

CORTE A-A ESC 1:25

CORTE A-A ESC 1:25

CORTE A-A ESC 1:25

CORTE A-A ESC 1:25

CORTE A-A ESC 1:25

CORTE A-A ESC 1:25

CORTE A-A ESC 1:25

CORTE A-A ESC 1:25

CORTE A-A ESC 1:25

CORTE A-A ESC 1:25

CORTE A-A ESC 1:25

CORTE A-A ESC 1:25

CORTE A-A ESC 1:25

CORTE A-A ESC 1:25

CORTE A-A ESC 1:25

CORTE A-A ESC 1:25

CORTE A-A ESC 1:25

CORTE A-A ESC 1:25

CORTE A-A ESC 1:25

CORTE A-A ESC 1:25

CORTE A-A ESC 1:25

CORTE A-A ESC 1:25

CORTE A-A ESC 1:25

CORTE A-A ESC 1:25

CORTE A-A ESC 1:25

CORTE A-A ESC 1:25

CORTE A-A ESC 1:25

CORTE A-A ESC 1:25

CORTE A-A ESC 1:25

CORTE A-A ESC 1:25

CORTE A-A ESC 1:25

CORTE A-A ESC